

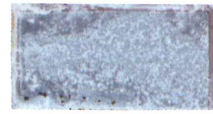
# つやあり

[特長]

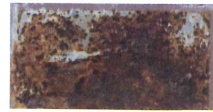
## 1. 原板にエスジーエルを標準装備

ガルバリウム鋼板をベースにマグネシウムの防錆効果をプラス  
ガルバリウム鋼板をはるかに凌ぐ耐食性を獲得

エスジーエル



ガルバリウム鋼板



複合サイクル試験 JISH 8502 350C

# 3倍超

エスジーエルの耐食性は  
ガルバリウム鋼板に比べ

10 20 30 40 50 60 70 80

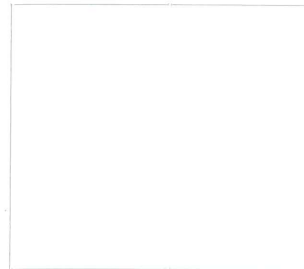
腐食減量 (g/m<sup>2</sup>)

複合サイクル試験による  
腐食減量 0.5% NaCl-JASO/180C

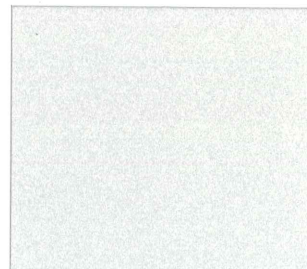
## 海岸500m以遠 穴あき25年 塗膜15年 保証

※原板の穴あき、塗膜のふくれ、はがれ  
※保証には別途条件があります

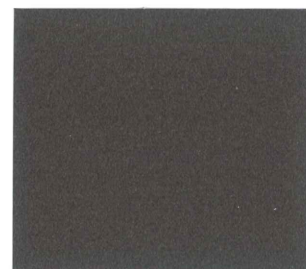
# ニスクカラー Pro. GC



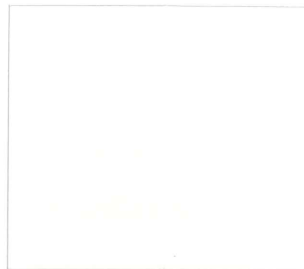
GCW07  
C ホワイト  
日射反射率: 64%



GCM17  
SC シルバー  
日射反射率: 60%



GCM21  
S メタリックブラウン  
日射反射率: 42% JIS 5類



GCW12  
C ウールホワイト  
日射反射率: 65%



GCG15  
C ミントグリーン  
日射反射率: 59%



GCA20  
SC フリントグレー  
日射反射率: 61%



GCM26  
C シルバーブラウン  
日射反射率: 50%



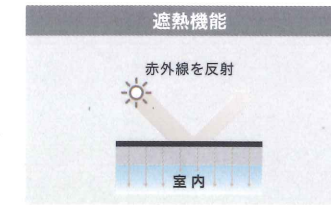
GCV11  
C アイボリー  
日射反射率: 67%



GCN34  
C アースブラウン  
日射反射率: 47%

[特長]

## 2. 遮熱機能・耐汚染機能を標準装備



日射を効率的に反射。屋根温度の上昇を抑え、  
室内環境の改善・ヒートアイランド現象抑制に  
貢献します。



塗膜表面に親水性(水になじみやすい性質)  
を付与。降雨時や清掃時に汚れが流れ落ちや  
すくなります。

[特長]

## 3. 業界初 全色で 塗膜ふくれ・はがれ 15年保証を実現

実績のあるニスクカラー塗膜を  
長期曝露試験結果に基づき最適化  
当社独自の塗装技術により  
従来品を大きく上回る高い  
耐久性を実現



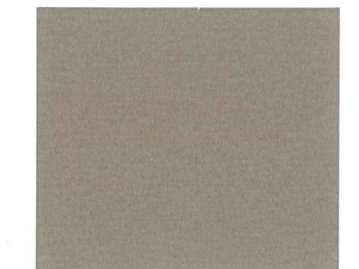
当社は日本各地で長期にわたる屋外曝露実験・物件の追跡調査を実施しています。  
その調査から、基礎データを収集し、各塗装系・色相ごとに最適な塗膜仕様を設計しています。



GCV14  
C アイボリーホワイト  
日射反射率: 59%



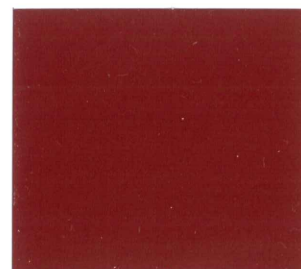
GCV13  
C クリームベージュ  
日射反射率: 52%



GCM27  
SC ゴールド  
日射反射率: 50%



GCW08  
C サンドホワイト  
日射反射率: 62%



GCR24  
S レッド  
日射反射率: 48% JIS 5類



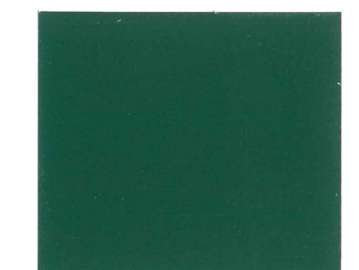
GCB09  
S ブルー  
日射反射率: 43% JIS 5類



GCA19  
S グレー  
日射反射率: 56%



GCG06  
S ウグイス  
日射反射率: 60%



GCG03  
S グリーン  
日射反射率: 43% JIS 5類